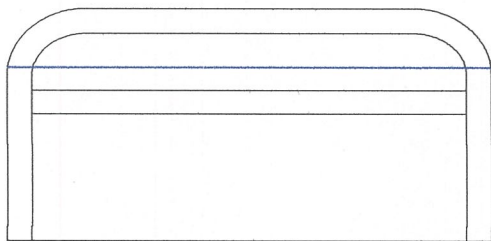


# 【 生地型 】

## 3、カード台生地型の作成

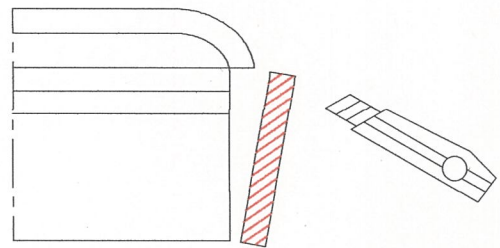


カード台生地型は  
カード台元型の上と左右に  
8mmのへり返し代を付ける

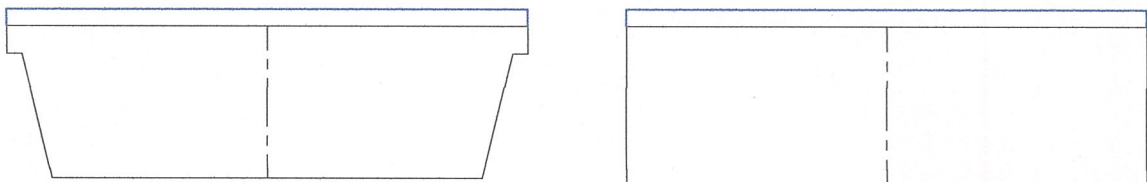


カード段の上の線を横に伸ばす

カード段とカード前の横には  
へり返し代を付けないので  
線から下を切り取る



## 4、カード段・カード前の生地型作成

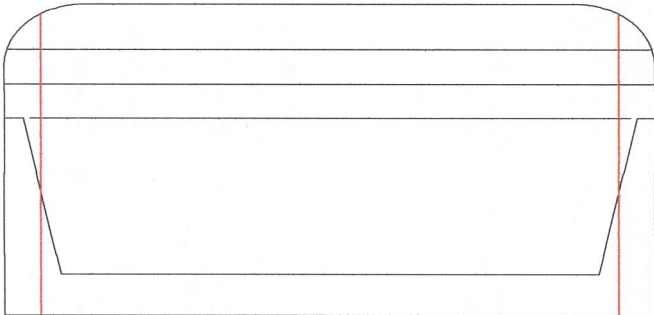


それぞれの上に6mmのへり返し代を付ける

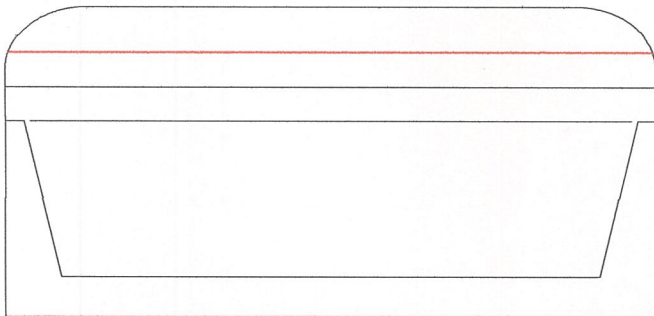
# 【 コインケースと札入れ 】

## 5、コインケースの作成

### ○コインケース（札入れ）元型の作成

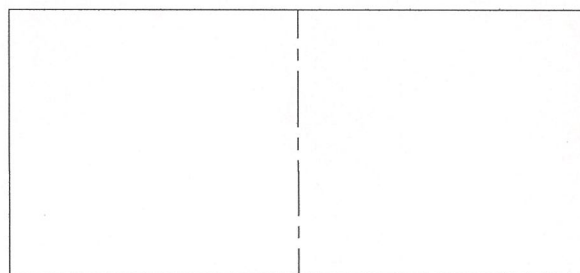


コインケース元型の横幅は  
カード台元型の横幅から  
両サイド10mm（合計20mm）  
マイナスする（今回は176mm）



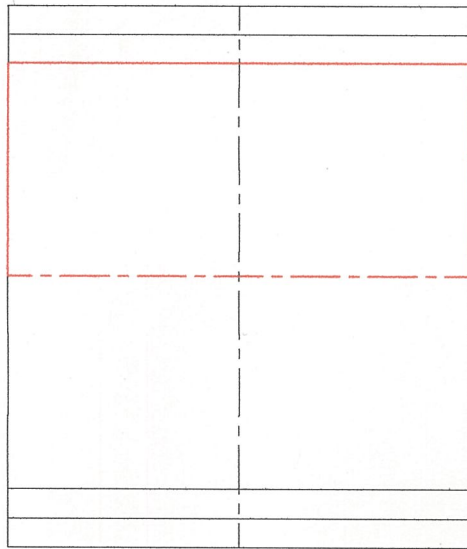
コインケース元型の縦幅は  
カード段の1番上から  
カード台の下までの長さ  
（今回は75mm）

### ○左右対称でコインケース元型を切り出す



# 【 コインケースと札入れ 】

## ○コインケース（札入れ）生地型の作成



生地型は四方対称で作成

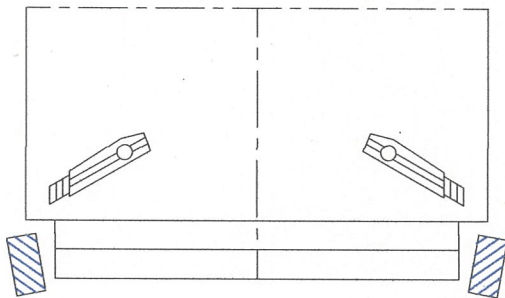
横幅は176mm

縦幅はコインケース元型の2倍

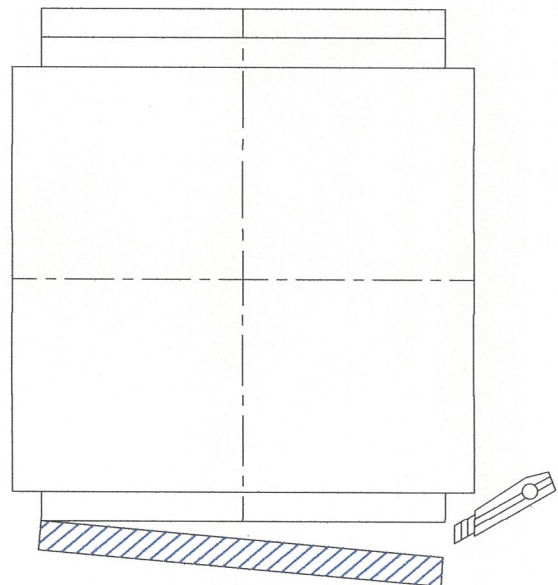
プラス両端に20mm（合計40mm）

を足して190mmで切り出す

図を参考に余分な部分をカットする



横から10mm下から20mmカット



片側のみ10mmカット

# 【 マチ元型 】

## ○マチ元型の作成

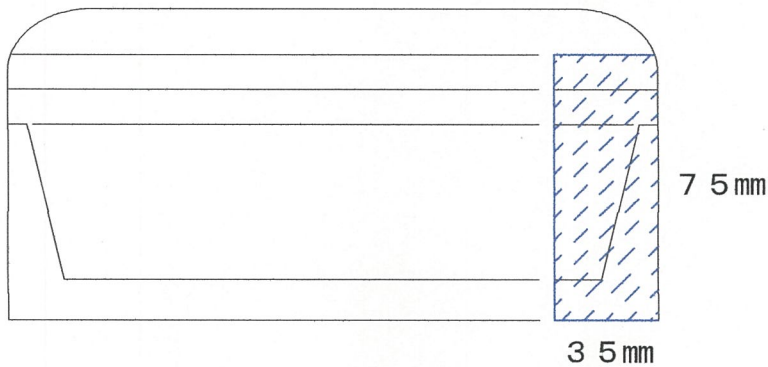
マチ元型はカード台元型に書き込んで決める

マチ元型の【縦幅】はカード段の1番上から

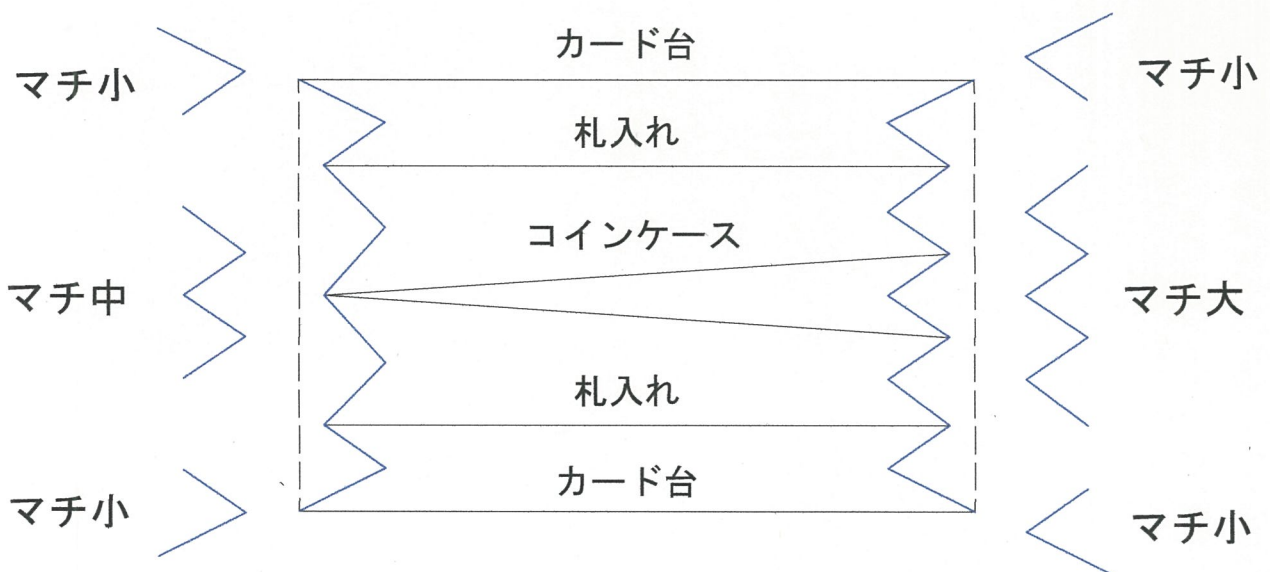
カード台の下までの長さ（今回は75mm）

【横幅】（端からの入り込みの長さ）は

今回入り込み35mmで作成



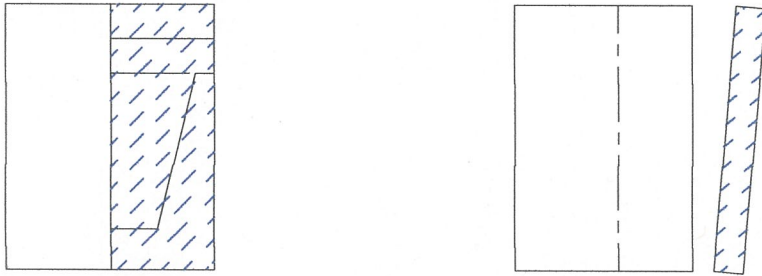
上から見た図



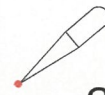
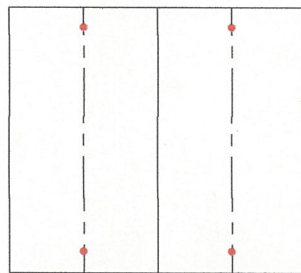
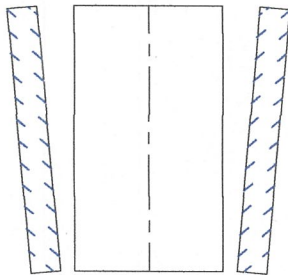
# 【 マチ元型 】

## ○マチ生地型（内側）

[マチ内側小] → マチ元型の横幅 (35mm + 35mm) の  
片側だけ 10mm カットする (35mm + 25mm)

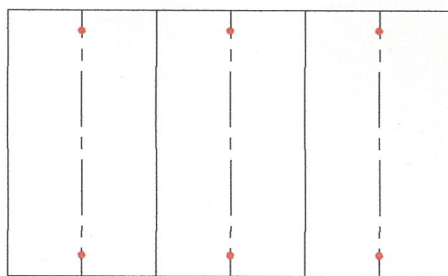
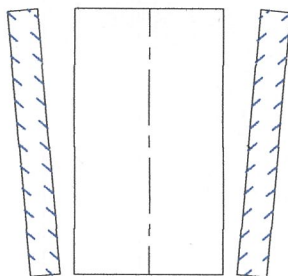


[マチ内側中] → マチ元型の横幅 (35mm + 35mm) の両端を  
10mm カットして (25mm + 25mm) 2倍する (50mm + 50mm)



3mm 内側の所に  
目打ちを打つ

[マチ内側大] → マチ元型の横幅 (35mm + 35mm) の両端を  
10mm カットして (25mm + 25mm) 3倍する (75mm + 75mm)



3mm 内側の所に  
目打ちを打つ